

DOLCE CAMPOREAL LISBOA

O resort Dolce CampoReal Lisboa está situado na região de Torres Vedras, 30 minutos a norte de Lisboa e a 20 minutos da praia.

Quartos & Suites

O nosso moderno e elegante alojamento inclui 151 quartos e suites e ainda apartamentos, Townhouses e Villas com tipologias que variam de T1 a T4. Desfrute da paisagem protegida das Serras do Socorro e Archeira e de maravilhosas vistas para o campo de golfe de 18 buracos.

QUARTOS

- 45 Deluxe
- 88 Superior Deluxe
- 7 Premium
- 2 Suites
- 8 Suites Duplex
- 1 Royal Suite
- Quartos comunicantes para famílias
- Não é permitido fumar nos quartos e suites

COMODIDADES

- Televisão com ecrã plano
- Secretária
- Internet sem fios
- Minibar
- Ferro e tábua de engomar
- Casas de banho espaçosas com banheira e duche separados
- Serviço de quartos

Restaurante e Bares

Prove a gastronomia portuguesa e internacional num ambiente sofisticado e acolhedor.

- Restaurante buffet “Manjapão”
- Restaurante à la carte “Grande Escolha”
- Restaurante e bar “Garden Terrace”
- “Wellington Bar”
- “Eagle Pool Bar” (sazonal)

Atividades no local

Se pretende descontraír ou manter-se ativo, há muito por onde escolher no Dolce CampoReal Lisboa.

- Ginásio disponível 24h
- Piscina interior e 2 piscinas exteriores
- Campos de ténis
- Campo de golfe projetado por Donald Steel – 18 buracos, Par 72
- Centro Equestre Miguel Athayde – Aulas e competições
- Mandalay Wellness & Spa – 700 m² e 7 salas de tratamento
- Kids Club – Atividades para crianças
- Clube Aventura – Centro de actividades teambuilding e actividades ao ar-livre

Atividades nas redondezas e grupos

- Percorra a rota dos vinhos de Lisboa e descubra a história da produção do vinho
- Visite as praias de Santa Cruz, um dos melhores locais da Europa para fazer surf
- Explore a cidade medieval de Óbidos e os seus tesouros

Reuniões & Eventos

As salas de reuniões estão em conformidade com as normas da Associação Internacional do Centro de Conferências e dispõem de cadeiras ergonómicas, e mesas de trabalho electrificadas, para além da melhor tecnologia audiovisual e internet Wi-Fi.



Tabela de capacidade

- 2150 m² (23 142 sq ft) de área coberta para reuniões e banquetes
- 23 salas de reuniões moduláveis
- Auditório de 489 m² (5263 sq ft) com capacidade até 500 pessoas

Salas de Reuniões	Área		Altura		Dimensões				Anfiteatro	Sala de aula	Em "U"	Conferência ou Sala Executiva	Cabaret 6/por mesa	Cocktail	Banquete	
	m ²	sq ft	m	ft	compr.-m	compr.-ft	larg.-m	larg.-ft							Buffet	Cardápio Fixo
															12 pax	12 pax
Salas de Reunião																
CampoReal	489	5263	3,85	12,628	25,06	82	19,51	64	480	180	64	84	126	530	300	360
CampoReal 1	242	2606	3,85	12,628	19,51	41	12,41	64	240	84	44	60	72	250	144	180
CampoReal 2	83	893	3,85	12,628	12,26	40	6,77	22	77	30	20	28	24	100	48	72
CampoReal 3	71	764	3,85	12,628	12,26	40	5,79	19	72	20	20	28	24	85	36	60
CampoReal 4	83	891	3,85	12,628	12,26	40	6,75	22	77	30	20	28	24	100	48	72
CampoReal 2+3	154	1658	3,85	12,628	12,56	40	12,26	41	160	60	28	44	48	160	84	132
CampoReal 3+4	154	1655	3,85	12,628	12,54	40	12,26	41	160	60	28	44	48	160	84	132
CampoReal 2+3+4	239	2575	3,85	12,628	19,51	40	12,26	64	240	84	44	60	72	250	144	180
Alentejo	123	1320	3,20	10,496	11,32	37	10,83	36	112	40	24	36	36	140	72	108
Vina	78	837	3,20	10,496	9,59	31	8,11	27	70	24	20	20	30	100	48	50
Lusitano	30	328	3,20	10,496	6,32	21	4,82	16	24	8	6	8	6	25	12	12
6 Salas de Reuniões Duo duplex	18	189	2,40	7,872	4	13	4,4	14	n.a.	n.a.	n.a.	10	6			
7 Salas de Reuniões Pateo	20	215	2,40	7,872	4	13	5	16	n.a.	n.a.	n.a.	10	6			
Library	74	795	n.a.	n.a.	11,37	37,29	6,50	21,32	70	24	20	20	24	90	48	60
Oeste	56	714	3,00	10,00	10,20	33,46	6,90	22,63	50	24	20	20	24	80	24	48
Grande Escolha	95	1023	3,15	10,33	12,34	40,48	7,71	25,29	60	18	16	20	24	100	72	72
Banquete - Cocktail																
Pateo	275	2960			20,63	68	13,34	44						280		
Terraço Sunset	650	6997			43,93	144	14,81	49						600		
Sala Principal da Adega	23	251			8,2	27	2,84	9						15		10
Pequena Sala da Adega	12	127			4,2	14	2,82	9						5		4
Espaço total para reuniões e banquetes		2150														
Restaurantes																
Manjapão	372	4004	3,15	10,332	30,53	100	12,18	40						180		180
Grande Escolha	95	1023	3,15	10,332	12,34	40	7,71	25						72		72
Garden Terrace	107	1152	2,56	8,3968	14,35	47	7,46	24						50		50

Medidas de capacidade com cadeiras ergonómicas. São usadas cadeiras de banquete para formato em plateia e banquete.

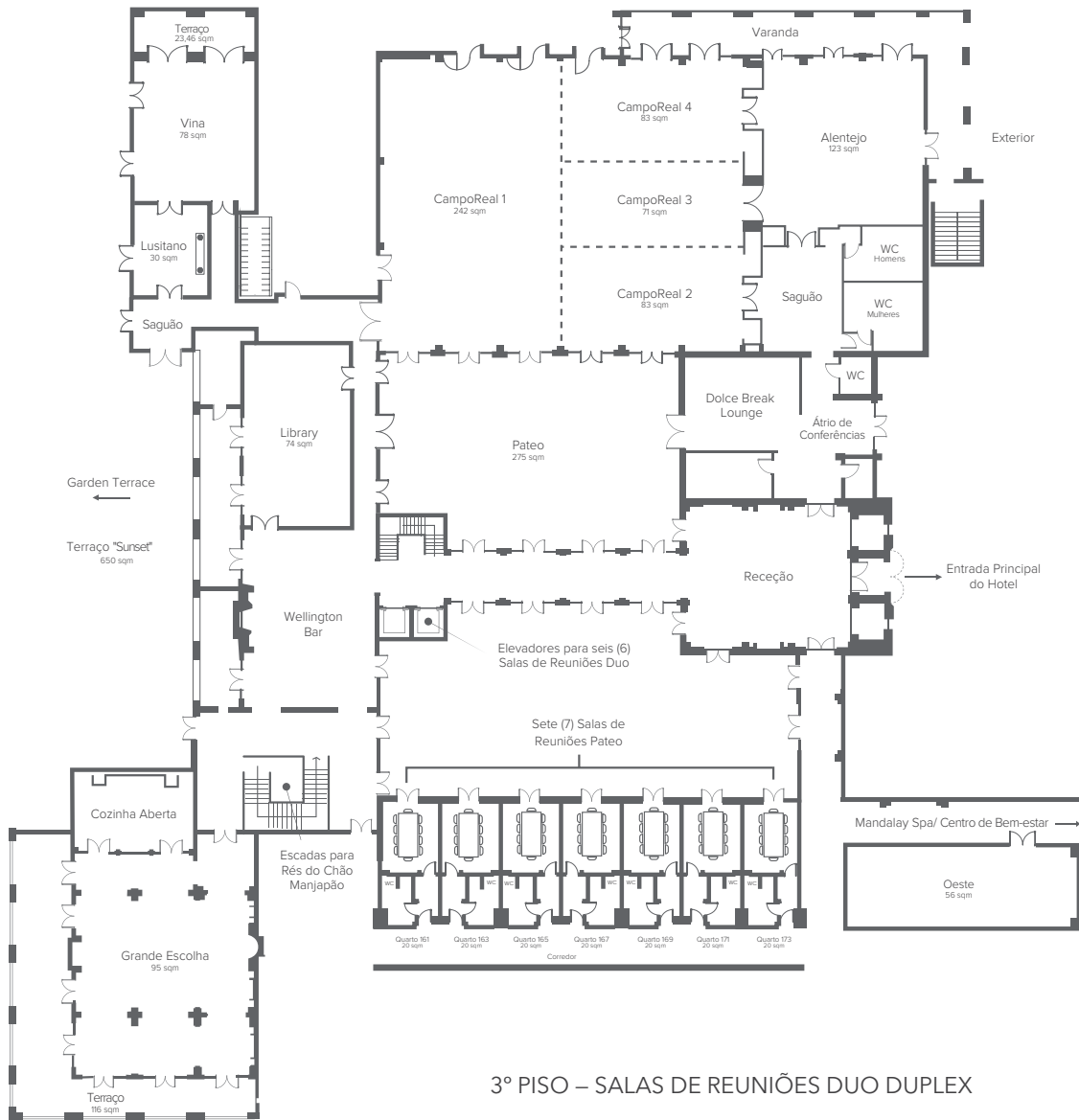




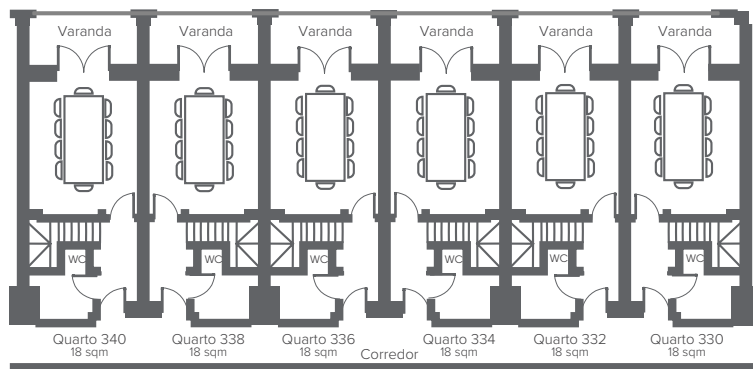
discover what's possible

Mapa dos Pisos

1º PISO



3º PISO – SALAS DE REUNIÕES DUO DUPLEX

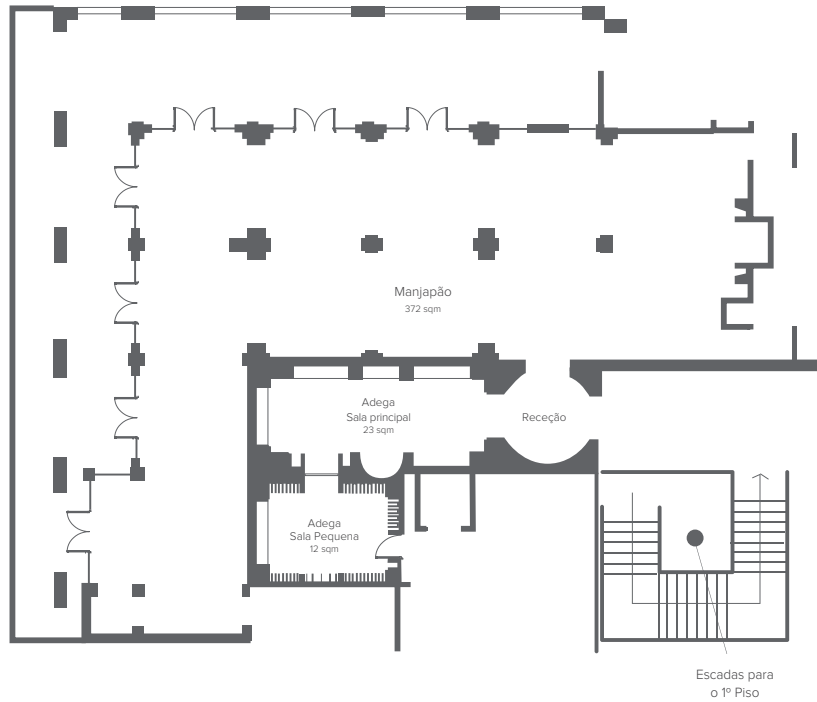




discover what's possible

Mapa dos Pisos

PISO 0



Mapa da zona

